



あさご夏の昆虫展



むしむし大集合!

2016年7月2日(土)~9月4日(日)

県立人と自然の博物館
出張むしむし体験
移動博物館車「ゆめはく号」
がやってくる!
7月2日(土) 11:00~15:00

チャイルドむしむし
アートキャンプ
虫を捕まえて絵を描こう!!
1班...7月30日(土)~31日(日)
2班...7月31日(日)~8月1日(月)



あさご芸術の森美術館

〒679-3423 兵庫県朝来市多々良木739番地3 TEL 079-670-4111/FAX 079-670-4113

- 開館時間/午前10時~午後6時(9月1日からは午後5時) 入館は閉館30分前まで
 - 休館日/水曜日
 - 観覧料/一般...500(450)円/大・高校生...300(250)円/中・小学生...200(150)円
()内は20人以上の団体料金
 - ◆主催/朝来市、あさご芸術の森美術館
 - ◆共催/兵庫県立人と自然の博物館
 - ◆後援/朝日新聞豊岡支局、神戸新聞社、産経新聞社、新日本海新聞社、
毎日新聞豊岡支局、読売新聞豊岡支局、サンテレビジョン、ラジオ関西
 - ◆協力/あさご芸術の森美術館友の会
- 朝来市のホームページ <http://www.city.asago.hyogo.jp/>



8月の土・日・祝日は、周遊バス「たじまわる」がご利用になれます。くわしくは「たじまわる」で検索ください。

あさご夏の昆虫展 むしむし大集合!



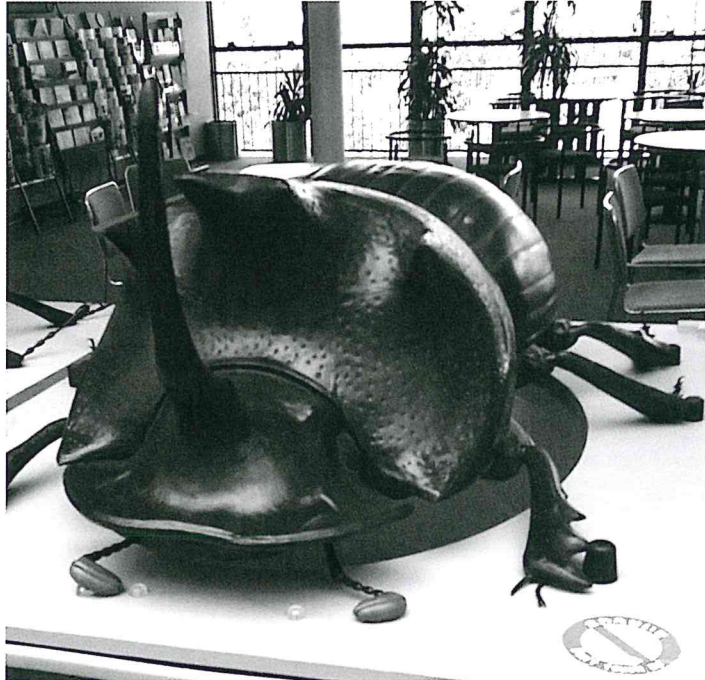
2016年7月2日(土)~9月4日(日)

あさご芸術の森美術館が昆虫館?に大変身!

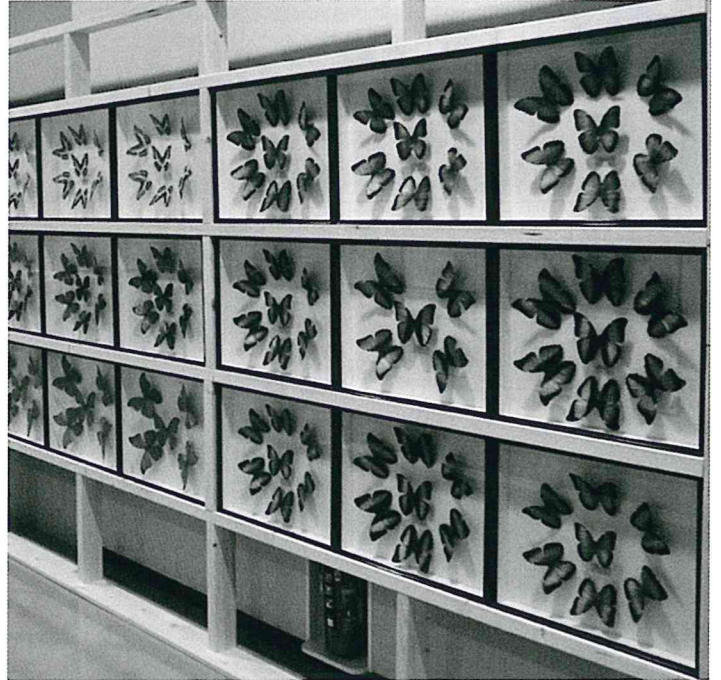
世界一美しいといわれる「モルフォチョウ」(標本)や、実物の数百倍もあるリアルな「ゴホンダイコク」(巨大模型)、顔を極端にクローズアップした迫力満点の「ヒグラシ」(写真)など、美術館内は昆虫作品でいっぱい。知っているようで実はあまり知られていない昆虫の世界が目の前に広がります。

県立人と自然の博物館と協力して、子どもたちが、自然の中でいろいろな虫と触れ合い、その多様性や面白さを体感してもらおう、という内容です。

小学生を対象に、あさご芸術の森周辺で採取した昆虫をじっくり観察しながら絵を描いたり、竹細工で虫を作るワークショップもあり、美術館の壁面を「むしむし」で増殖させていきます。



巨大な「ゴホンダイコク」模型



「モルフォチョウ」標本

県立人と自然の博物館 出張むしむし体験



7月2日(土)
11:00~15:00

県立人と自然の博物館から、様々な標本や資料を乗せた、移動博物館車「ゆめはく号」がやってきます!

当日は、美術館内外で捕まえた虫を観察し、虫の絵を描きます。普段は気づかない新たな発見ができるかもしれません!
※事前申し込みは不要です。

チャイルドむしむし アートキャンプ



1班...7月30日(土)~31日(日)
2班...7月31日(日)~8月1日(月)

小学生を対象に、芸術の森宿泊施設に1泊し作品づくりに取り組むプログラムです。県立人と自然の博物館の講師やスタッフと一緒に昆虫を採集し、観察しながら絵を描きます。完成した作品は、夏の昆虫展会場に展示します。
※事前申し込みが必要です。

あさご芸術の森美術館

☎679-3423 兵庫県朝来市多々良木739番地3
TEL 079-670-4111/FAX 079-670-4113

〈交通のご案内〉

- JR播但線 新井駅下車 タクシーで8分
- 自動車 京阪神から120分 姫路から60分
中国自動車道(福崎I.C.)→播但連絡道(朝来I.C.)
→R312→あさご芸術の森美術館



入館料割引券

〈本企画展期間中のみ有効〉
平成28年7月2日(土)~9月4日(日)

50円割引券

本券1枚につき1人1回限り有効です。他の優待券・割引券との併用はできません。

あさご芸術の森美術館