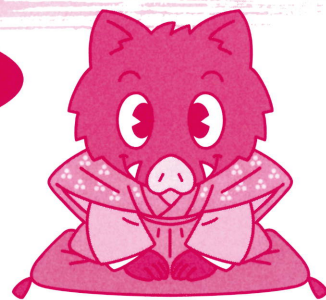


2019 干支絵手紙コンクール

作品募集!



2019年の干支は「亥」です。

年初に当たり、相手を思いやる気持ちや

自身の近況などを「亥」「猪」に託して、絵や書にしてみませんか。

皆様の応募をお待ちしています。

【応募要項】

- 応募規定**
- ◆テーマ…亥・猪を主題としたもの、または2019年の年賀状としてふさわしいもので、未発表の自作に限る。
 - ◆資格…問いません。
 - ◆サイズ…横9.0~10.7cm/縦14.0~15.4cm 「はがき」として郵送できる形状のもの。ただし、重さは50g以内まで可。はがき本体の切り抜き、過度な貼り付けなどは不可。規格外の作品は審査対象外となります。
 - ◆出品数…1人10点まで。
 - ◆出品料…無料(送料は応募者の負担です)
 - ◆出品申込…はがき裏面に作品、表面に下記の宛先と差出人の住所、氏名、連絡先、職業、年齢(1月1日現在)を明記のうえ、「2019干支絵手紙コンクール作品」と朱書きして、12月15日(土)~1月4日(金)(必着)に送付ください。
〒679-3423 兵庫県朝来市多々良木739-3
あさご芸術の森美術館
TEL:079-670-4111

賞

- ◆グランプリ…1点(賞状、2万円相当の賞品)
 - ◆優秀賞…2点(賞状、1万円相当の賞品)
 - ◆奨励賞…3点(賞状、3千円相当の賞品)
 - ◆入選…25点程度(賞状、美術館招待券5枚)
- ほかユーモア賞、がんばったで賞、ほのぼの賞、あじわい賞、審査員特別賞など多数

審査員

上地拝碩(書家)、椿野浩二(平面造形作家)、南光和玄(画家)
伊藤照哉(あさご芸術の森美術館館長)

作品展

1月6日(日)~1月14日(月・祝) 全ての応募作品を展示します。

その他

作品(はがき)は返却しません。

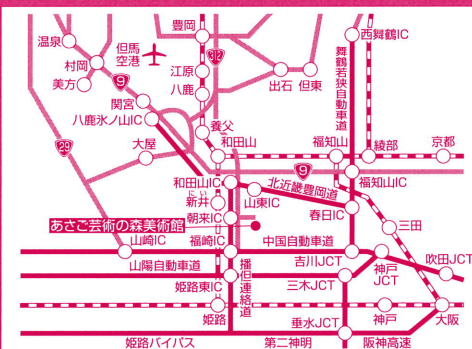
 あさご芸術の森美術館

☎679-3423 兵庫県朝来市多々良木739番地3
TEL 079-670-4111/FAX 079-670-4113

(交通のご案内)

- JR播但線 新井駅下車 タクシーで8分
- 自動車 京阪神から120分 姫路から60分
中国自動車道(福崎I.C.)→播但連絡道(朝来I.C.)
→R312→あさご芸術の森美術館
舞鶴若狭自動車道(春日I.C.)→北近畿豊岡道(和田山I.C.)
→R312→あさご芸術の森美術館

朝来30.11/20,000 この印刷物は環境に良いインクと紙を使用しています。



入館料割引券

〈本企画展期間中のみ有効〉

平成30年12月15日(土)~平成31年1月14日(月・祝)

50円割引券

本券1枚につき1人1回限り有効です。他の優待券・割引券との併用はできません。

 あさご芸術の森美術館