



たくさんのご応募
お待ちしております!

第3回

川柳コンテスト

日本遺産「銀の馬車道・鉱石の道」



明延鉱山探検坑道



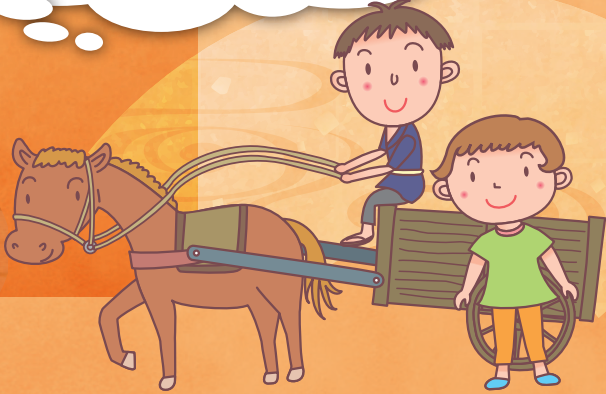
鉱石の道とは

あけのへみこばた
明延 神子畑、生野の3鉱山は、鉱石輸送の専用道路等によりつなされ、鉱石や人、物資が運ばれていました。現在、明延、神子畑、生野及び中瀬の鉱山エリアは「鉱石の道」と名付けられています。鉱山施設とともにその歴史や文化は地域の人たちにより大切にされています。

銀の馬車道とは

「銀の馬車道」は明治時代に造られた馬車専用道路です。生野銀山から姫路港までの間を、馬車がたくさんの荷物を運んでいました。今では大部分がアスファルト道路に造りかえられましたが、「銀の馬車道」でつながれた地域には、豊かな自然と歴史文化が息づいています。

優秀作品の方には
中播磨特産品がもらえます!!



【応募期間】令和2年11月16日(月)～令和3年1月29日(金)必着

主催
銀の馬車道ネットワーク協議会
〒670-0947 姫路市北条1-98 兵庫県中播磨県民センター 産業観光課内
TEL.079-281-9059 FAX.079-222-8573 HP <http://www.gin-basha.jp/>

共催
日本遺産「銀の馬車道・鉱石の道」
推進協議会

第3回日本遺産「銀の馬車道・鉱石の道」川柳コンテスト募集要項

【応募期間】

令和2年11月16日(月)～令和3年1月29日(金)必着

テーマ

日本遺産「銀の馬車道・鉱石の道」をテーマにした川柳

銀の馬車道・鉱石の道沿線(姫路市、福崎町、市川町、神河町、朝来市、養父市)の豊かな自然や文化、歴史など。

作品

日本遺産「銀の馬車道・鉱石の道」沿線の「名所」「風景」などテーマに添ったもの。毎日の暮らしの中での日本遺産「銀の馬車道・鉱石の道」とのかかわりやエピソード。自作品で未発表のものに限ります。季語や切れ字(～や・かな・～けり)など不要です。「五・七・五」リズムに合わせて字余りなど気にせず、自由な発想で。

応募数

1人2句まで。入選は1人1句。

応募方法

所定の応募用紙に必要事項(作品、住所、氏名、電話番号等)を記入のうえ、銀の馬車道ネットワーク協議会あてにFAX、郵送またはメールにより応募してください。

●メールアドレス:info@gin-basha.jp

●ハガキの場合はチラシ裏面の点線で切り取りハガキに貼ってポストに投函してください。

審査方法



最優秀賞:1点(賞状、賞金1万円、中播磨特産品)

優秀賞:2点(賞状、賞金5千円、中播磨特産品)

審査員特別賞:数点(賞状、賞金3千円、中播磨特産品)

発表

令和3年3月予定

- ・審査結果は入賞者本人に直接通知するほか、ホームページ上に掲載します。
- ・応募作品は、銀の馬車道ホームページに掲載するほか、各種媒体で活用します。

HP <http://www.gin-basha.jp/>

- ・応募作品はお返ししません。
- ・入賞作品の著作権は銀の馬車道ネットワーク協議会のものとします。
- ・応募作品の著作権などに関わる問題が発生した場合は、全て応募者の責任となります。
- ・入賞作品は啓発用グッズ等に使用することがあります。

▼応募先

〒670-0947 姫路市北条1-98

兵庫県中播磨県民センター 県民交流室 産業観光課

銀の馬車道ネットワーク協議会 事務局

TEL.079(281)9059 / FAX.079-222-8573

【個人情報の取り扱いについて】

- ・受賞作品については、作成者の氏名等を公表します。
- ・応募者の個人情報は、川柳コンテストに関する事項に限り使用し、それ以外には使用しません。

日本遺産「銀の馬車道・鉱石の道」川柳コンテスト【応募用紙】

メールアドレス	電話番号	氏名 (フリガナ)	住所	〒	②	①
	FAX					
		年齢				
		才				
		性別				
		男・女				

※丁寧な字でお願いします※