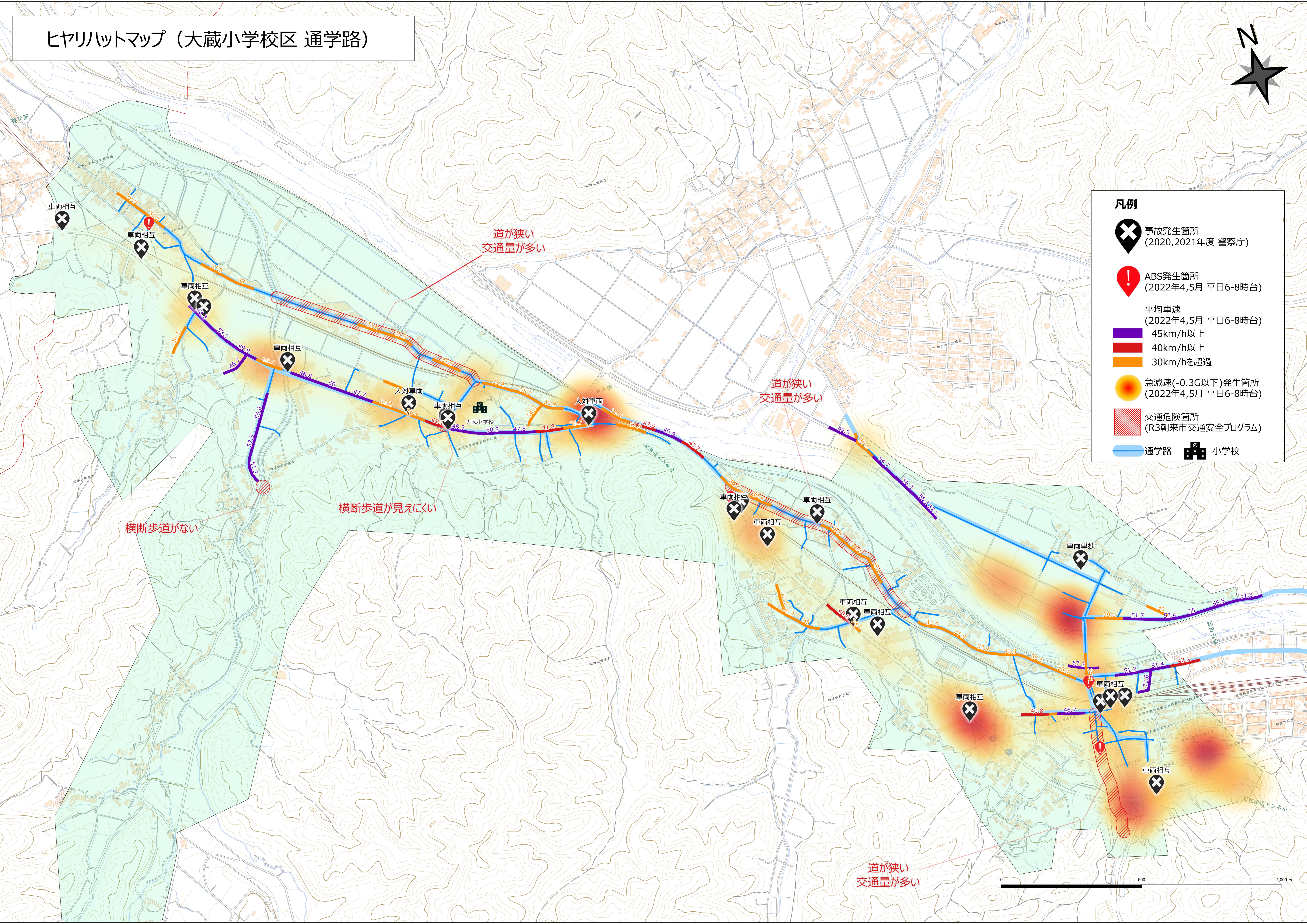


ヒヤリハットマップ (大蔵小学校区 通学路)



凡例

- 事故発生箇所 (2020,2021年度 警察庁)
- ABS発生箇所 (2022年4,5月 平日6-8時台)
- 平均車速 (2022年4,5月 平日6-8時台)
 - 45km/h以上
 - 40km/h以上
 - 30km/hを超過
- 急減速(-0.3G以下)発生箇所 (2022年4,5月 平日6-8時台)
- 交通危険箇所 (R3朝来市交通安全プログラム)
- 通学路 小学校



道が狭い
交通量が多い

道が狭い
交通量が多い

横断歩道が見えにくい

横断歩道がない

道が狭い
交通量が多い

