

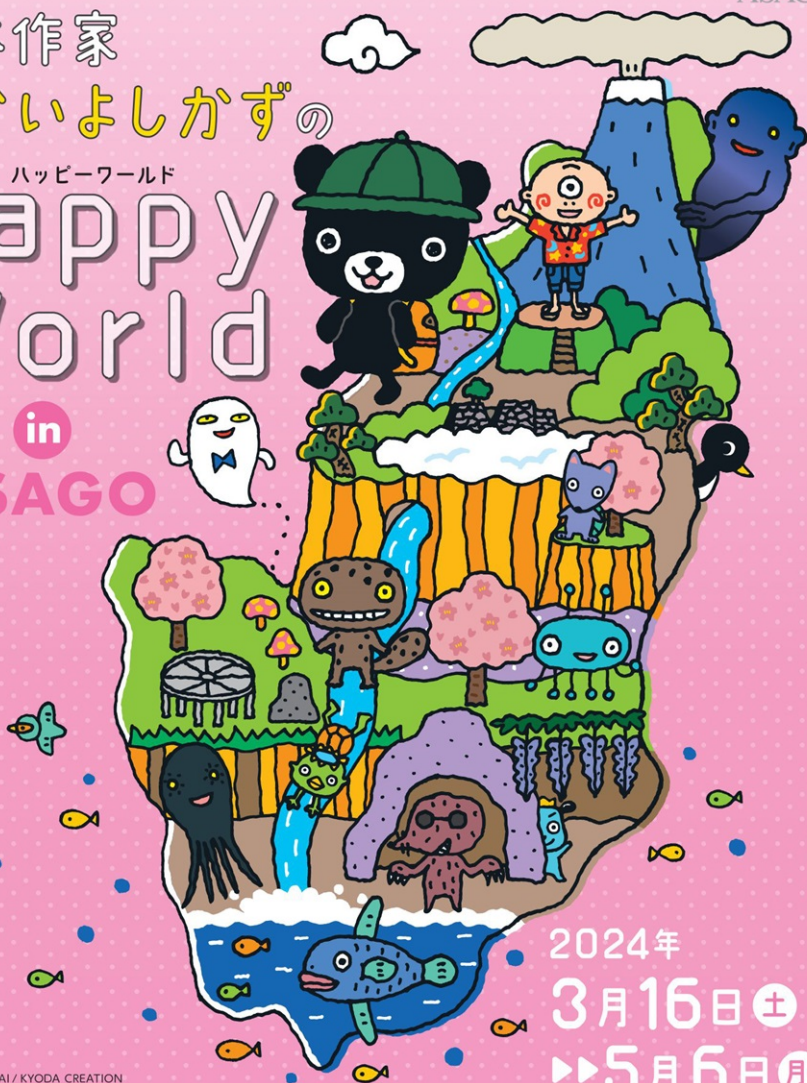
絵本作家

たがいよしがずの

ハッピーワールド

Happy World

in ASAGO



©YOSHIKAZU-TAKAI / KYODA CREATION

2024年  
3月16日土  
▶▶5月6日(月)祝

あさご芸術の森美術館

〒679-3423 兵庫県朝来市多々良木739番地3 TEL 079-670-4111 / FAX 079-670-4113

■開館時間 / 午前10時～午後5時(入館は開館30分前まで)

■休館日 / 水曜日(3月20日・5月1日は開館)、3月21日木

■観覧料 / 一般…500円 / 大・高校生…300円 / 中・小学生…200円 ※大・高校生は学生証の提示が必要  
20人以上の団体1人50円引き / 障がい者手帳(アプリも可)提示で本人と介助者1人無料  
ひょうごっ子ココロカード利用可 / 各種福利厚生割引あり

◆主催 / 朝来市、あさご芸術の森美術館

◆後援 / 朝日新聞豊岡支局、神戸新聞社、産経新聞社、新日本海新聞社、毎日新聞豊岡支局

読売新聞豊岡支局、神戸日日新聞社、サンテレビジョン、ラジオ関西

◆特別協力 / 株式会社 明治、株式会社 国土社、株式会社 京田クリエイション

◆特別協賛 / 栗シルバー生野(史跡・生野銀山)、道の駅「フレッシュあさご」、道の駅あさご「村おこしセンター」、

道の駅 但馬のまほろば、山城の郷～竹田城跡～

◆協力 / あさご芸術の森美術館友会の会





大人気「おはなし・くろくま」シリーズ、  
「怪談レストラン」シリーズの絵本作品  
や、明治マールチョコの「マールわん  
ちゃん」や牛丼チェーンすき家の「すっ  
きー」等、魅力的なキャラクターを世に送  
り出し、今も多くの世代に愛され続けて  
いる、作家「たかいよしかず」の世界が、あ  
さご芸術の森に集結！

絵本作家  
たかいよしかずの

Happy World

ハッピーワールド

in ASAGO



たかいよしかず YOSHIKAZU TAKAI

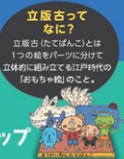
大阪府堺市生まれ。魚塚、大阪芸術大学デザイン学科卒業。  
株式会社京田園クリエイション代表取締役会長、HAPPY CREATOR。  
絵本作家としておもな作品に、「おはなしくろくま」シリーズ(くもん  
出版)「ようかいむら」シリーズ(国土社)フランスの絵本[YAKI YAKI]  
シリーズ(ミラソ社)、絵本「ともだちのつくりかた」「どんなきもち」  
7エッセイ集「キャラクターデザインの仕事」(ともに日本図書)「怪談  
レストラン」シリーズ(童心社)のキャラクター「袋丁・挿絵など、明治  
「マールチョコ」のキャラクター「マールわんちゃん」大阪千  
日前商店街のマスコミキャラクター「みにゃみん」及びマスコット  
キャラクター「びつちろくまっぴー」、兵庫県西宮市キャラクター「み  
やたん」東京墨田区PRキャラクター「もふくちゃん」など、多くの  
キャラクターデザインを手がけるとともに、広告・TVなどでも活躍して  
いる。またキャラクターソングの作詞・作曲や舞台の脚本・児童小説を手が  
けるなど、マルチな才能で世の中に次々とハッピーを届けている。  
2001年、2003年、2006年、2011年ローリーナ国際絵本原画展入選。  
見た人を元気にする作品作りがモットー。



絵本原画をはじめ、キャラクター作品や、  
タブストーリー、絵本から飛び出した立体  
キャラクター、普段お目にかかれない昭和  
の世界感をたかい風の世界に描き換え  
た看板やマッチ等1,000点あまりの、魅  
力と驚きが詰まった作品展となっています。  
また会期中は展示会場内に巨大なす  
ごろくが出現!? みんなでわいわいと  
Happy Worldを楽しんで、Happyな一  
日を過ごしてください。



<p><b>3/16(土)</b> 13:00~14:00</p> <p>たかいよしかず先生 <b>わくわくお話し会</b></p> <p>無料 60人 / 要事前申込</p>	<p><b>3/17(日)</b> 11:00~12:15</p> <p>たかいよしかず先生 <b>ようかいむら たてごと 立版古ワークショップ</b></p> <p>無料 30人 / 要事前申込</p>	<p><b>3/16(土)</b> 14:15~15:45</p> <p>たかいよしかず先生 <b>"Happy"サイン会</b></p> <p>無料 各回 50人 / 要事前申込</p>	<p><b>3/17(日)</b> 14:00~15:30</p>
--	--	--	---------------------------------------



●参加ご希望の方は、あさご芸術の森美術館に電話申込をお願いします。受付開始日は3月1日(金)からです。(休館日と3月9日(土)・10日(日)は受付不可)  
●いずれも、別途観覧料をお支払いの上ご入館ください。TEL.079-670-4111

**ようかいむらの仲間を探せ! スタンプリアー**

期間…3月16日(土)~5月6日(月・祝)

ようかいむらの仲間たちが朝来の町に遊びに行っちゃった! チラシを片手に朝来市内にある5箇所のポイントのうち2箇所のスタンプを集めて妖怪カードを手に入れよう。また、各施設で美術館の入館チケットを見せると様々な特典が受けられます。

**対象施設** (株)シルバークン(史跡・生野銀山)、道の駅「フレッシュあさご」、道の駅あさご「村おこしセンター」、道の駅匹馬のまほろば、山城の郷~竹田城跡~

★2箇所スタンプを集めたら、各施設の人にを見せてください。

チェック欄

①

②

妖怪カードを手に入れよう!

**あさご芸術の森美術館**

☎679-3423 兵庫県朝来市多々良木739番地3  
TEL 079-670-4111 / FAX 079-670-4113  
(交通のご案内)

- JR播但線 新井駅下車 タクシーで8分
- 自動車 京阪神から120分 姫路から60分  
中国自動車道(福岡IC)→播但連絡道(朝来IC)  
→R312→あさご芸術の森美術館
- 舞鶴若狭自動車道(春日IC)→北近畿豊岡道(和田JCT)→R312→あさご芸術の森美術館

朝来2024.2.30.000 この情報は最新の情報にアップデートされていません。