

道の駅 フレッシュあさご 創業祭

6月8日(土) / 6月9日(日) / 6月10日(月)の3日間

3日間限定!! 日頃の感謝を込めて大人気の但馬牛メニューを特別価格で!

但馬牛ステーキ (成熟但馬うしサーロイン)



1,000円
お得!!

通常価格¥2,980(税込) → **¥1,980(税込)**

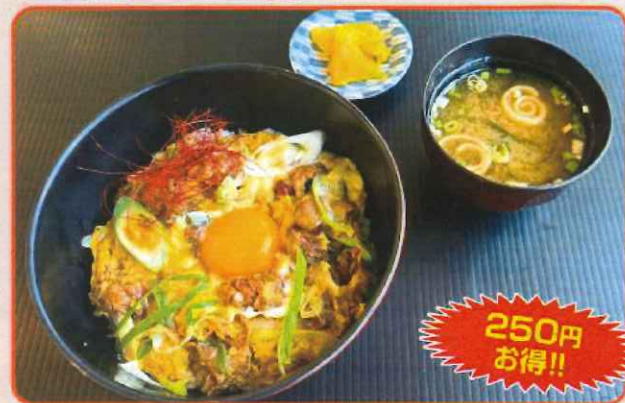
但馬牛焼肉丼 (成熟但馬うし薄切りカルビ)



700円
お得!!

通常価格¥2,000(税込) → **¥1,300(税込)**

但馬牛すじ玉丼 (但馬牛すじ・国産黒毛和牛すじ)



250円
お得!!

通常価格¥850(税込) → **¥600(税込)**

新鮮な農産物の
200円均一



豪華賞品が当たる!!
大抽選会



お子様に大人気!!
お菓子すくい



その他いろいろなイベントを
日替わりで用意しております



キリドリ線

従業員募集中!!

★将来を背負って立つ活力のある方★
正社員・パート・アルバイト
※まずは御連絡下さい。

株式会社フレッシュあさご
朝来市岩津96番地 朝来サービスエリア内
TEL 079-670-4120

道の駅フレッシュあさご
年間夕食ご優待パスポート券
レストラン全メニュー20%引き

〈15時～19時にご利用可能〉

※食券を購入せずレストランカウンターで現金のお支払い。
※スタンプ5個で500円のお買い物券を進呈致します。
※アルコールの販売は御座りません。

〈2024年6月11日から1年間有効〉

--	--	--	--	--

子供も大人も家族で楽しい「道の駅 フレッシュあさご」

売店では但馬随一の豊富なおみやげが揃います



岩津ねぎ加工品



但馬のおみやげ



チーズケーキ



ぬいぐるみ

美味しさと笑顔が溢れるレストラン

数量限定
平日限定
週替わり定食
14時まで
毎週新しいメニューを
お楽しみいただけます!



鹿肉丼



定食各種
丼物各種
種類各種
カレー各種
全60のメニューは
季節によって
変わります。



ラーメン・そば・うどん



但馬牛すじカレー

新鮮で自慢の野菜が目白押しな農産物直売所

日本一のたまご色々



カニ・海産物

株式会社ハマダセイ

試食&特売イベント!!



広々としたカフェでのんびりティータイム



ソフトドリンク
各種

ソフトクリーム
各種



○コロッケ各種
○カレーパン
○あ〜んぱん



ケーキセット

道の駅 フレッシュあさご

- 播但連絡道路 上・下線入口
- 国道312号線 入口 ※どちらからも入れます!

【営業時間】

- ▶ 平日...9:00~19:00
(レストランオーダーストップ...18:25)
- ▶ 土日祝...9:00~20:00
(レストランオーダーストップ...19:25)

TEL 079-670-4120
FAX 079-670-4121

甘い、太い、軟らかい、「まほろしのねぎ」。

岩津ねぎ

WATSUNEKI

岩津ねぎ 販売農家登録 常時受付中 (朝来市のみ)

当日は大変混み合いますので、あらかじめ御了承願います。

(播但連絡道路・朝来サービスエリア内)

道の駅 **Asago** フレッシュあさご

フレッシュあさご

〒679-3433 朝来市岩津96番地
☎079-670-4120 / 〆079-670-4121

